

dne **21. 5. 2024** od **7:30** do **15:00** hodin

---

**Plánovaná odstávka zahrnuje tyto lokality:****Bystřička (okres Vsetín)**

č. p. 210

**Mikulůvka (okres Vsetín)**

č. p. 1, 2, 3, 5-24, 26-38, 40-46, 48-55, 57-64, 66-77, 79-91, 93, 94, 96-108, 110, 112-117, 119-161, 163-168, 170-193, 195-206, 208-254, 256-267, 269-277, 279, 280, 281, 283-295, 297, 298, 299, 300, 302-307, 310-322, 324, 328, 330, 331, 333, 335, 336, 337, 340, 344

č. ev. 7, 9, 13, 15, 17, 25, 26, 28

kat. území **Mikulůvka** (kód **694479**): **parcelní č.** 275, 279, 303/3, 336/1, 359, 414/3, 428/3, 524, 526, 561/3, 565, 731/2, 906/27, 1003/1, 1021/2, 1023/1, 1023/2, 1030/7, 1108/10, 1342/2, 1346/15, 1632/1, 1648/5, 1719/2, 1719/13, 1726, 1975/13, 2004, 2026/2, 2062/1, 2085/2

**Oznice (okres Vsetín)**

č. p. 6, 8, 9, 10, 12-17, 19-26, 29, 30, 31, 32, 34-38, 40-51, 53, 54, 56, 58, 59, 61, 65, 67-71, 80, 81, 82, 87, 91, 93, 99, 102, 106-112, 117, 120, 122, 123, 124, 126, 128, 132, 133, 135, 137, 139, 140, 142, 143, 144, 145, 147, 148, 150, 155, 156, 158, 160, 161, 162, 164, 166, 167, 168, 171, 172, 173, 175, 176, 178, 180, 187, 191, 192, 196

č. ev. 41, 42, 44, 51, 52

kat. území **Oznice** (kód **717169**): **parcelní č.** 173, 193/9, 193/19, 197/3, 206/3, 217/25, 318, 320/3, 426/1, 464/6, 464/8, 464/11, 576/2, 627/4, 667/2, 675/1, 675/8, 675/10, 677/2, 796/1, 796/12, 824/1, 826/4, 1260/1

---

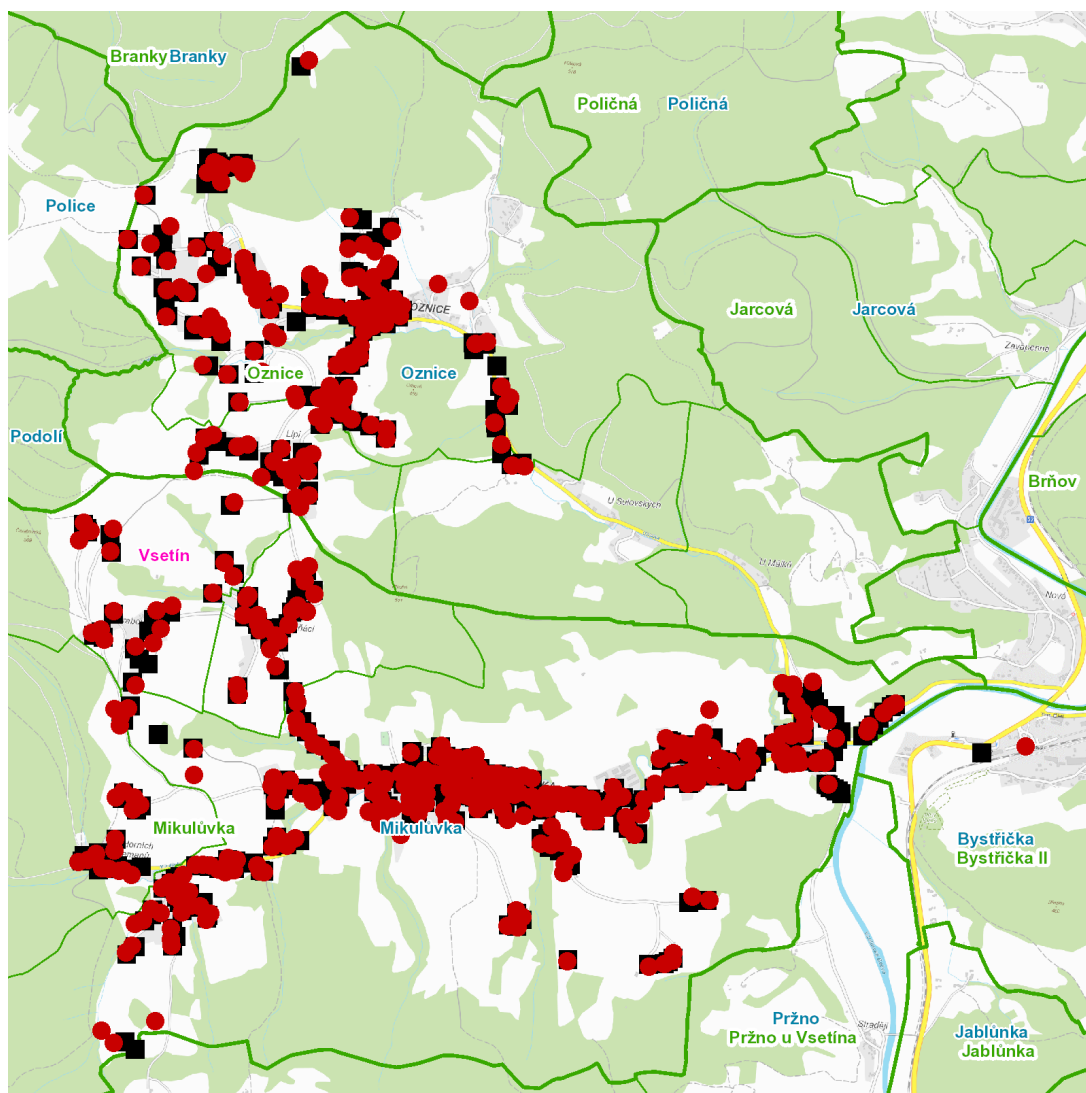
**UPOZORNĚNÍ**

**Dotčené zařízení distribuční soustavy je nutné i v době odstávky považovat za zařízení pod napětím**, a proto vás žádáme o dodržení všech zásad bezpečnosti a provedení opatření potřebných k zamezení případných škod na zdraví a majetku. | Provozovatelé výroben elektřiny jsou povinni zajistit přerušeni dodávky elektřiny z výroby do vypnutého úseku distribuční soustavy.

---

**NEJDE VÁM ELEKTŘINA...**

**TIP:** Registrujte se zdarma na [www.cezdistribuce.cz/sluzba](http://www.cezdistribuce.cz/sluzba) a informace o odstávkách elektřiny budete dostávat e-mailem nebo SMS. U poruch zasíláme SMS s předpokládanou dobou obnovení dodávek. | Aktuální stav dodávek elektřiny na konkrétní adrese zjistíte snadno, rychle a bez registrace na portále **Bez Šťávy** ([www.bezstavy.cz](http://www.bezstavy.cz)).

**dne 21. 5. 2024 od 7:30 do 15:00 hodin****Orientační mapový podklad odstávkou dotčených lokalit****VYSVĚTLIVKY**

- – adresy dotčené odstávkou elektřiny
- – místa připojení k elektrické síti dotčená odstávkou

**INFORMACE ZASLÁNA**

IDDS: hribmg4 (Obec Bystřička)  
IDDS: 98xbyr3 (Obec Mikulůvka)  
IDDS: y5fb249 (Obec Oznice)