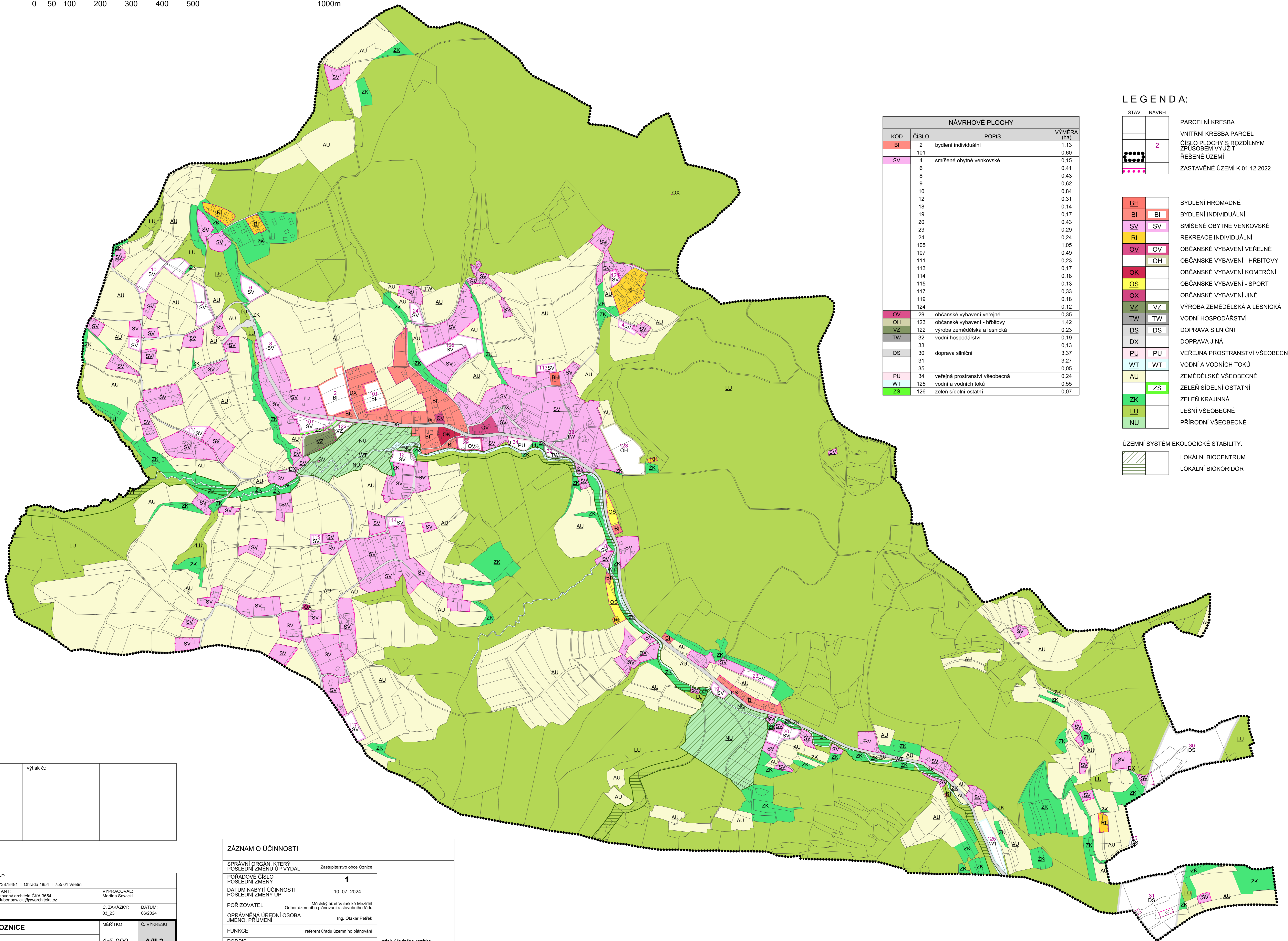


ÚZEMNÍ PLÁN OZNICE

HLAVNÍ VÝKRES

Úplné znění po změně č. 1



NÁVRHOVÉ PLOCHY			
KÓD	ČÍSLO	POPIS	VÝMĚRA (ha)
BI	2	bydlení individuální	1,13
	101		0,60
SV	4	smíšené obytné venkovské	0,15
	6		0,41
	8		0,43
	9		0,62
	10		0,84
	12		0,31
	18		0,14
	19		0,17
	20		0,43
	23		0,29
	24		0,24
	105		1,05
	107		0,49
	111		0,23
	113		0,17
	114		0,18
	115		0,13
	117		0,33
	119		0,18
	124		0,12
OV	29	občanské vybavení veřejné	0,35
OH	123	občanské vybavení - hřbitovy	1,42
VZ	122	výroba zemědělská a lesnická	0,23
TW	32	vodní hospodářství	0,19
	33		0,13
DS	30	doprava silniční	3,37
	31		3,27
	35		0,05
PU	34	veřejná prostranství všeobecná	0,24
WT	125	vodní a vodních toků	0,55
ZS	126	zeleň sídelní ostatní	0,07

LEGENDA:

STAV	NÁVRH	PARCELNÍ KRESBA
		VNITŘNÍ KRESBA PARCEL
	2	ČÍSLO PLOCHY S ROZDÍLNÝM ZPŮSOBEM VYUŽITÍ
		ŘEŠENÉ ÚZEMÍ
		ZASTAVĚNÉ ÚZEMÍ K 01.12.2022
BH		BYDLENÍ HROMADNÉ
BI	BI	BYDLENÍ INDIVIDUÁLNÍ
SV	SV	SMÍŠENÉ OBYTNÉ VENKOVSKÉ
RI		REKREACE INDIVIDUÁLNÍ
OV	OV	OBČANSKÉ VYBAVENÍ VEŘEJNÉ
	OH	OBČANSKÉ VYBAVENÍ - HŘBITOVY
OK		OBČANSKÉ VYBAVENÍ KOMERČNÍ
OS		OBČANSKÉ VYBAVENÍ - SPORT
OX		OBČANSKÉ VYBAVENÍ JINÉ
VZ	VZ	VÝROBA ZEMĚDĚLSKÁ A LESNICKÁ
TW	TW	WODNÍ HOSPODÁŘSTVÍ
DS	DS	DOPRAVA SILNIČNÍ
DX		DOPRAVA JINÁ
PU	PU	VEŘEJNÁ PROSTRANSTVÍ VŠEOBECNÁ
WT	WT	WODNÍ A WODNÍCH TOKŮ
AU		ZEMĚDĚLSKÉ VŠEOBECNÉ
	ZS	ZELEŇ SÍDELNÍ OSTATNÍ
ZK		ZELEŇ KRAJINNÁ
LU		LESNÍ VŠEOBECNÉ
NU		PŘÍRODNÍ VŠEOBECNÉ
		ÚZEMNÍ SYSTÉM EKOLOGICKÉ STABILITY:
		LOKÁLNÍ BIOCENTRUM
		LOKÁLNÍ BIOKORIDOR

výtisk č.:	
------------	--

GENERÁLNÍ PROJEKTANT: Ing. Lubor Sawicki IČO 73878481 Ohrada 1854 755 01 Vsetín		
ZODPOVĚDNÝ PROJEKTANT: Ing. Lubor Sawicki autorizovaný architekt ČKA 3054 gsm + 420 604 959 068 lubor.sawicki@sawarchitekt.cz	VYPRACOVAL: Martina Sawicki	
OBJEDNATEL: OBEC OZNICE	Č. ZAKÁZKY: 03_23	DATUM: 06/2024
ÚZEMNÍ PLÁN OZNICE	MĚŘITKO 1:5 000	Č. VÝKRESU A/II.2
HLAVNÍ VÝKRES - Úplné znění po změně č. 1		

ZÁZNAM O ÚČINNOSTI	
SPRAVNÍ ORGÁN, KTERÝ POSLEDNÍ ZMĚNU ÚP VYDAL	Zastupitelstvo obce Oznice
POŘADOVÉ ČÍSLO POSLEDNÍ ZMĚNY	1
DATUM NABÝTÍ ÚČINNOSTI POSLEDNÍ ZMĚNY ÚP	10. 07. 2024
POŘIZOVATEL	Městský úřad Valašské Meziříčí Odbor územního plánování a stavebního řádu
OPRÁVNĚNÁ ÚŘEDNÍ OSOBA JMÉNO, PŘÍJMĚNÍ	Ing. Otakar Pottek
FUNKCE	referent úřadu územního plánování
PODPIS (oprávněná úřední osoba pořizovatele)	otisk úředního razítka pořizovatele: