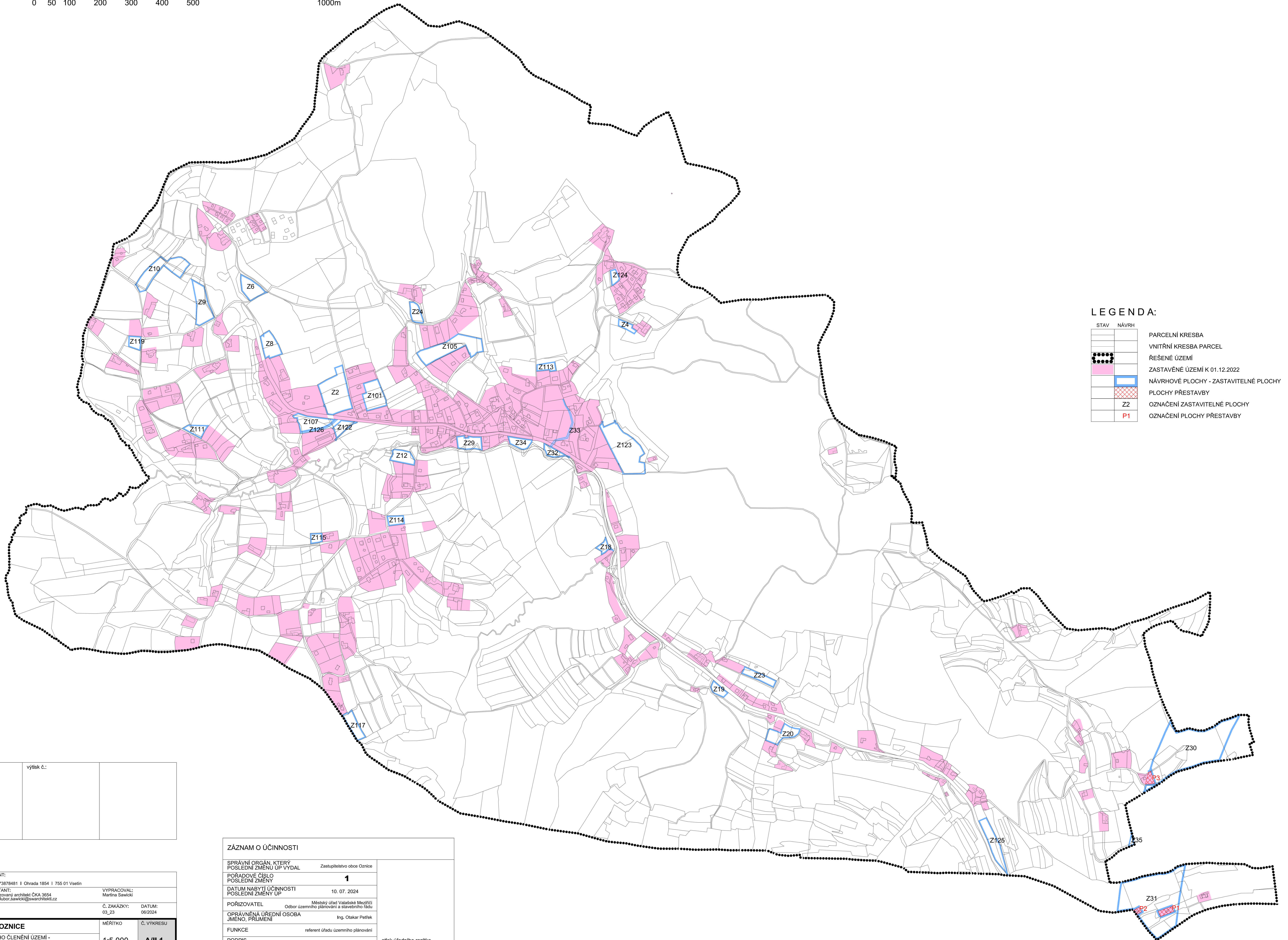
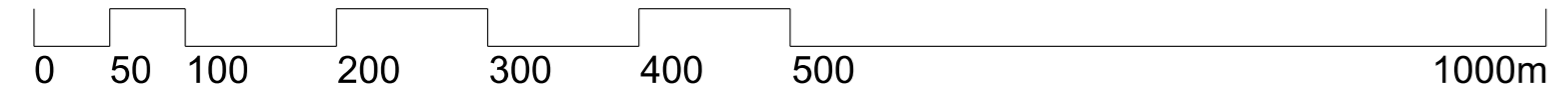


ÚZEMNÍ PLÁN OZNICE

VÝKRES ZÁKLADNÍHO ČLENĚNÍ ÚZEMÍ

Úplné znění po změně č. 1



LEGENDA:

STAV	NÁVRH	
		PARCELNÍ KRESBA
		VNITŘNÍ KRESBA PARCEL
		ŘEŠENÉ ÚZEMÍ
		ZASTAVĚNÉ ÚZEMÍ K 01.12.2022
		NÁVRHOVÉ PLOCHY - ZASTAVITELNÉ PLOCHY
		PLOCHY PŘESTAVBY
		Z2 OZNAČENÍ ZASTAVITELNÉ PLOCHY
		P1 OZNAČENÍ PLOCHY PŘESTAVBY

vytisk č.:	
------------	--

GENERÁLNÍ PROJEKTANT:		
Ing. Lubor Sawicki IČO 73878481 Ohrada 1854 755 01 Vsetín		
ZODPOVĚDNÝ PROJEKTANT:		VYPRACOVAL:
Ing. Lubor Sawicki autorizovaný architekt ČKA 3054 gsm + 420 604 959 068 lubor.sawicki@sawarchitekt.cz		Martha Sawicki
OBJEDNATEL:	Č. ZAKÁZKY:	DATUM:
OBEC OZNICE	03_23	06/2024
ÚZEMNÍ PLÁN OZNICE	MĚŘÍTKO	Č. VÝKRESU
VÝKRES ZÁKLADNÍHO ČLENĚNÍ ÚZEMÍ - Úplné znění po změně č. 1	1:5 000	A/II.1

ZÁZNAM O ÚČINNOSTI	
SPRAVNÍ ORGÁN, KTERÝ POSLEDNÍ ZMĚNU ÚP VYDAL	Zastupitelstvo obce Oznice
POŘADOVÉ ČÍSLO POSLEDNÍ ZMĚNY	1
DATUM NABÝTÍ ÚČINNOSTI POSLEDNÍ ZMĚNY ÚP	10. 07. 2024
POŘIZOVATEL	Městský úřad Valašská Meziříčí Odbor územního plánování a stavebního řádu
OPRÁVNĚNÁ ÚŘEDNÍ OSOBA JMÉNO, PRŮJEMENÍ	Ing. Otakar Potřek
FUNKCE	referent úřadu územního plánování
PODPIS (oprávněná úřední osoba pořizovatele)	otisk úředního razítka pořizovatele: